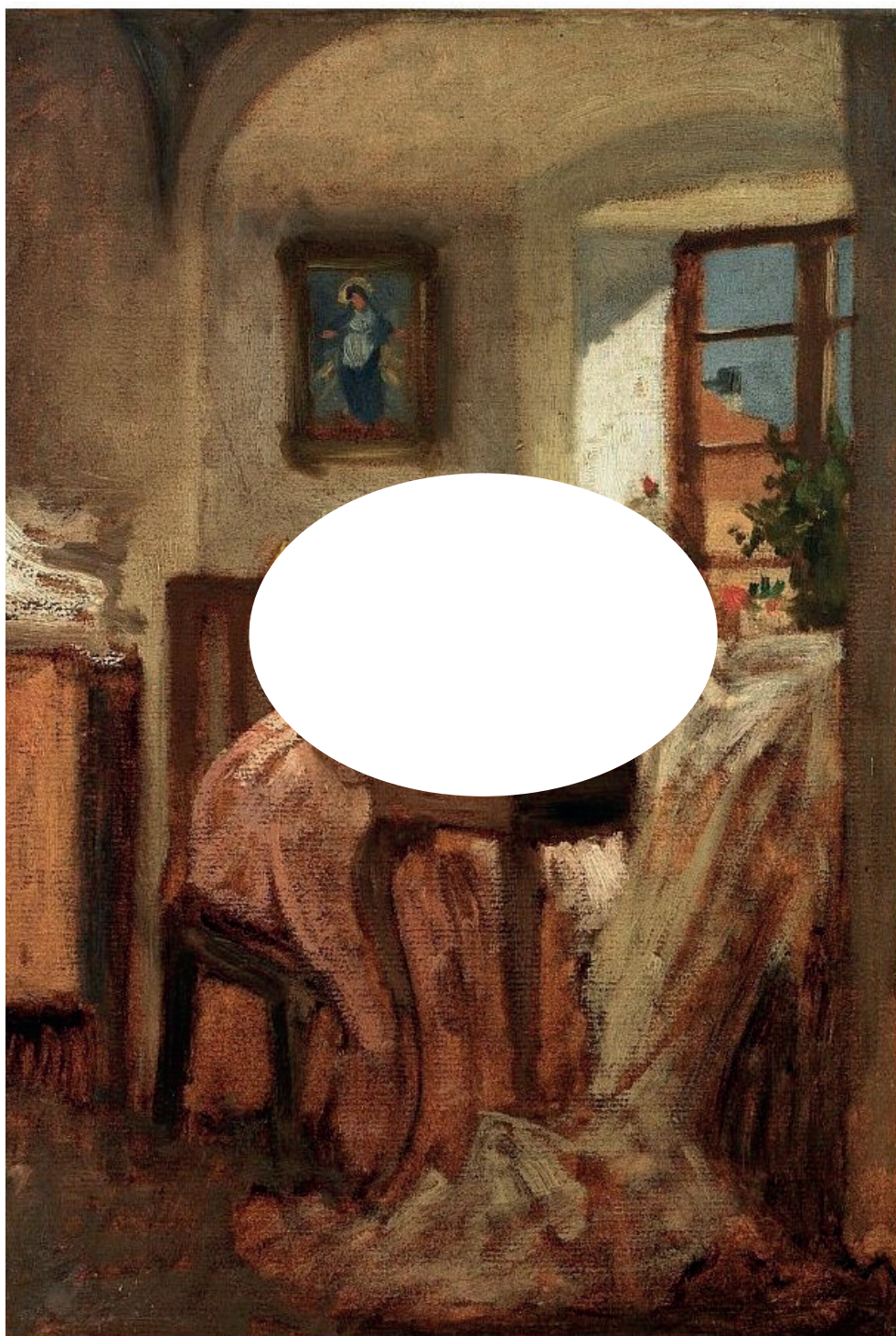


PRACOVNÍ LIST K VÝSTAVĚ „JÁ A ONI“ PRO ŠKOLNÍ MLÁDEŽ I HRAVÉ DOSPĚLÉ

Téma vztahu jedince a společenství bylo ve výtvarném umění 19. století klíčové a zpravidla se těsně dotýkalo osobností samotných umělců, jejich soukromého života a veřejného působení, obrazových konvencí či tvůrčích svobod. Tato výstava ukazuje na vybraných dílech vnímání umělce „já“ jako subjektu a jako individua, jako otázku vztahu tvůrce k světu obecně i vztahu umělce „já“ ke společnosti. Návštěvník nalezne mezi vystavenými díly pomníkovou tvorbu či reprezentační portréty, ale i parafráze a parodie „vznešených“ žánrů. Na druhém pólu pak stojí obrazy zaměřené výhradně na vnitřní svět jedince i samotného umělce. Jejich prostřednictvím lze sledovat změny myšlení, motivy a formy, z nichž se rodilo moderní umění.

**Úkol 1.**

- Na reprodukci je vynechaná malá část, která dotváří příběh. Vnímej atmosféru obrazu a pokus se bez kontaktu s originálem dokreslit podle své fantazie to, co zde chybí.

- Napiš v několika větách svůj příběh k tomuto obrazu:

.....

.....

.....

.....

.....

.....

.....

.....

- Najdi originál ve výstavě, zjisti autora i název díla:

.....

.....

- Liší se vyznění tvého obrazu od originálu? V čem?

.....

.....

.....

.....

(Porovnej s informacemi na zadní straně listu.)

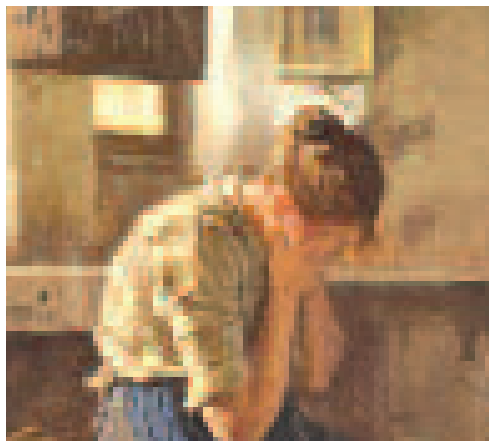
Malba **Švadlenky** od **Josefa Mánesa** má konkrétní téma – truchlení po zemřelém partnerovi a obavy ze života svobodné matky v 19. století. Svoji strukturou je inovativní – v horní části malby čteme téma, literární obsah; nachází se zde trojúhelníková kompozice skloněné hlavy, okna a svatého obrázku Madony s dítětem. V dolní polovině nacházíme motiv draperie spadlé na zem – „moderní“ beztvářost látky, vyjádření tématu svobody.

Úkol 2.

- Podívej se na tři detaily z obrazů – co mají společného? Jakou atmosféru, emoci zachycují?

.....

- Najdi podle výřezů konkrétní obrazy ve výstavě, napiš jejich autora a název.



.....

emoce: emoce: emoce:

Ve výstavě jsou představena i díla, která zobrazují muže a ženu v nevyrovnaném vzájemném postavení, v rozdílném „hnutí mysli“, často oddělených od vnějšího světa. Jsou to obrazy Jana P __ i __ __ __ a, Lud’ka M __ o __ a, Maxe Š __ b __ __ __ __ o.

Úkol 3.

- Najdi obrazy s touto tematikou od tří zmíněných autorů a vypiš jejich názvy:

.....

- Který z obrazů se ti líbí nejvíce a proč?

.....

Josef Mánes (12. května 1820 Praha – 9. prosince 1871 Praha) byl český malíř, ilustrátor, grafik a jeden z nejvýznamnějších představitelů českého romantismu. Výtvarně činný otec Antonín i strýc Václav k malířství vchovali a vyučili jeho i jeho sourozence Quida a Amálii. Po celé tvůrčí období se zabýval portréty. Jeho podobizny přátel i osobností z pražského kulturního a společenského prostředí vynikají psychologickou hloubkou, citem a barevnou kultivovaností. Zejména ženské portréty svým silným citovým zaujetím překonávají význam pouhé zakázkové práce. Josef Mánes podlehl duševní chorobě 9. prosince 1871.