

PRACOVNÍ LIST K VÝSTAVĚ PRO ZŠ A SŠ

Výstavu dvou významných autorů, Josefa Sudka a Jakuba Špaňhela, z nichž každý se pohybuje v jiném čase a v jiném médiu, spojuje jedno silné téma – pražská katedrála sv. Víta, místo intenzivně spjaté s dějinami celé naší země, místo, které spoluurčuje naši národní identitu.

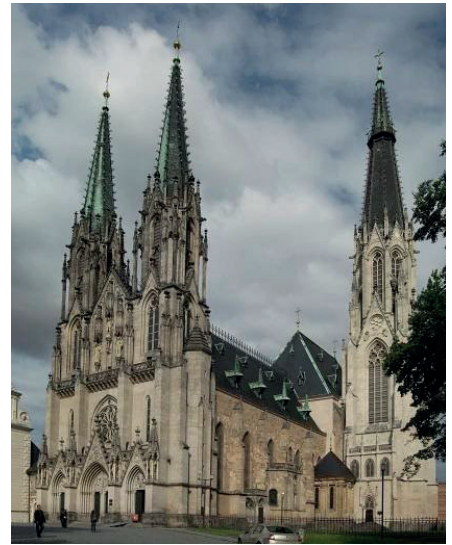
△ Poznáš mezi vybranými fotografiemi tu, která zobrazuje katedrálu sv. Víta v Praze? Pomůže ti Sudkova fotografie z první části výstavy. Přiřaď názvy i k ostatním fotografiím a rozhodni, která ze tří katedrál má nejvyšší kostelní věž v republice. (103 m, 100,65 m, 96,6 m)



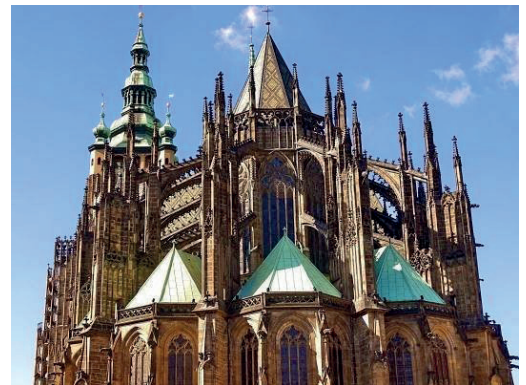
katedrála sv. Václava
v Olomouci

chrám sv. Barbory
v Kutné hoře

katedrála sv. Víta
v Praze



katedrála
sv. Bartoloměje
v Plzni

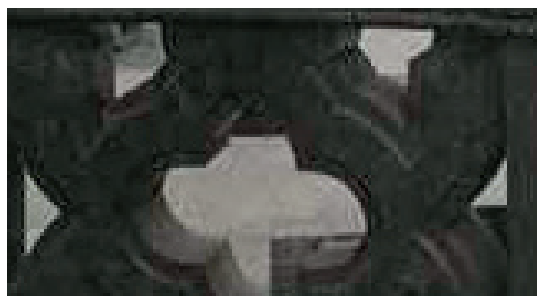


Víš, jaký je rozdíl mezi KATEDRÁLOU, CHRÁMEM a KOSTELEM?

Katedrála (z *katedra*, označení biskupského stolce; též katedrální kostel nebo dóm) znamená hlavní kostel diecéze, sídelní kostel biskupa nebo arcibiskupa. Na tomto označení nemá rozhodující vliv velikost stavby.
V architektuře termín katedrála označuje typ víceodbového gotického kostela, zpravidla trojlodí či pětiodbového kostela, kolem presbytáře. Přesněji se hovoří o kostele katedrálního typu.
Kostel je křesťanská kultovní budova. Slouží především ke mší, ale konají se zde i jiné modlitby a obrady, například křty a svatby. Kostely lze označit za druh chrámů, v běžném jazyce se ovšem jako chrámy označují jen větší a významnější kostely (chrám sv. Víta, Týnský chrám, chrám sv. Barbory).
Chrám je obecné označení pro stavbu určenou k bohoslužbám, která ale vůbec nemusí mít nic společného s křesťanstvím. Může se jednat o kostel, katedrálu, synagogu, mešitu nebo třeba o antický chrám.

Pro fotografa Josefa Sudka a malíře Jakuba Špaňhela se katedrála sv. Víta stala dlouhodobou inspirací, tématem, ke kterému se průběžně vraceli a vrací. Oba se, každý svými tvůrčími prostředky, snažili zachytit světlo, vyjádřit světelnou atmosféru, prožitek světla. Ani jeden ve své práci toto kultovní místo nepopisuje, oba se snaží o nalezení nadčasového, obecnějšího zobrazení, propojeného silnou citovou angažovaností.

△ **Josef Sudek** v letech (doplň dle textů ve výstavě) vytvořil dvě skupiny fotografií. Jednu sadu velmi reprezentativních, které byly vybrány do alba a vydány u příležitosti V té druhé se soustředil na části lešení, proudy světla, nasvícená zákoutí a pootevřené dveře, zapojil nezvyklé úhly pohledu i pracovní prostředí z dostavby chrámu. Zaměř se na detaily ze Sudkových fotografií a najdi exponáty, z nichž pocházejí. Který z nich tě zaujal nejvíce a proč?



Jakuba Špaňhela katedrála sv. Víta, obecněji kostelní interiéry fascinují od doby, kdy se začal malířství věnovat. Jeho diplomová práce na Akademii výtvarných umění v Praze v roce 2002 byla věnována právě sakrálním prostorům, část z ní přímo Svatovítskému chrámu. Autor se průběžně k tomuto tématu vrací. Několik pláten věnovaných katedrále sv. Víta je inspirováno právě Sudkovým viděním sluncem a prachem zalitého prostoru.

△ Prohlédni si vystavenou kolekci obrazů Jakuba Špaňhela z let (doplň dle textů ve výstavě). Urči, jakými výrazovými prostředky autor zobrazuje světlo? Najdeš konkrétní Sudkovy fotografie, kterými se Jakub Špaňhel inspiroval? Co je jejich námětem?

Vystavené obrazy Jakuba Špaňhela představují dvě polohy jeho tvorby. První je postavena na specifickém autorském rukopisu, který je charakteristický expresivním gestem. Pro druhou je typické použití tzv. „válečkové“ malby, kdy východiskem šablony je prvek (doplň), který je příznačný pro gotickou architekturu.

△ Odhadni, která z ukázek Špaňhelových obrazů je tvořena technikou „válečkové“ malby?

