



## ORNAMENT VE „ZLATÝCH ČASECH“

## Pracovní list k výstavě

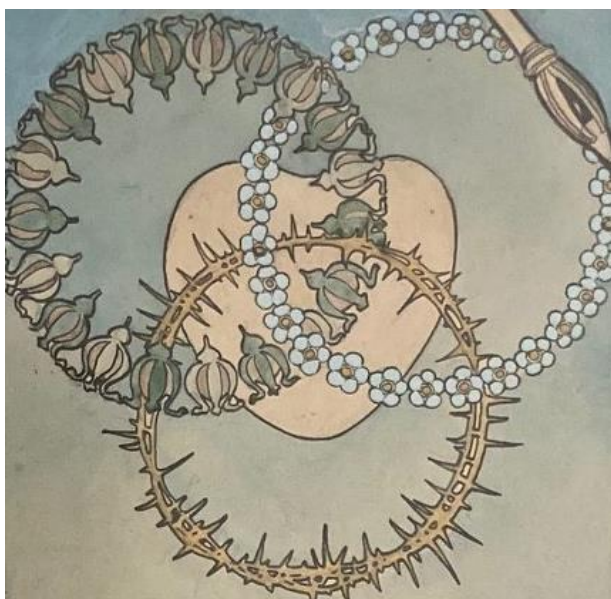
Výstava nazvaná ZLATÉ ČASY. UMĚNÍ DOBY FIN DE SIÈCLE ZE SBÍREK ZÁPADOČESKÉ GALERIE V PLZNI představuje kolekci českého umění přelomu 19. a 20. století ze sbírek ZČG. Jsou zde prezentovány všechny důležité umělecké směry, které byly v tomto období významné - symbolismus, secese a impresionismus, v dílech významných autorů, jako je například Alfons Mucha, Jan Preisler, František Kupka, Max Švabinský, Jaroslav Špillar, Josef Váchal, Antonín Hudeček či Antonín Slavíček. Atmosféru doby na výstavě dokreslují dobové fotografie, plakáty, ale také technické novinky a první záznamy pořízené filmovou kamerou.



Součástí mnoha vystavených uměleckých děl a dobových plakátů, novin, fotografií i technických novinek, je určitý ozdobný prvek, kterému říkáme **ORNAMENT**. Jeho zdobná či estetická funkce silně převažuje nad funkcí zobrazovací nebo vyprávěcí. Ornament může mít množství různých forem – bývá tvořen květinami, předměty, zvířaty, ale i geometrickými prvky, které se často opakují podle různých pravidel.



Umiš si všimnout detailů? Máš obrazovou paměť? Pokus se ve výstavě najít exponáty, ve kterých jsou zobrazeny tyto prvky ornamentu. Pozor – některé z jednotlivých prvků jsou výrazně zvětšené! Zapiš si pod detail ornamentu dílo (exponát), ze kterého pochází.



.....

.....




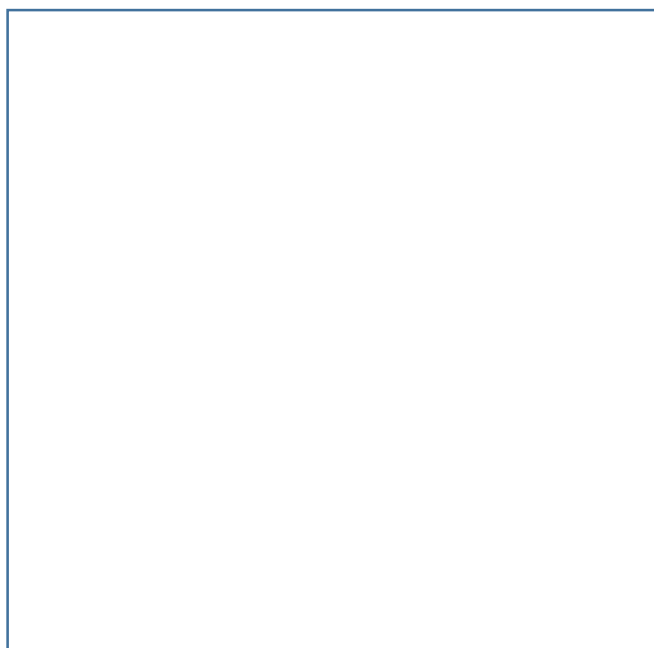
Dokážeš pojmenovat, z jakých prvků jsou tyto ornamenty vytvořeny?


.....

.....

.....

 Secesní malíř Alfons Mucha ve svých návrzích plakátů užíval rostlinné prvky, které často stylizoval do různých ornamentů. Kvítek kopretiny použij dle své fantazie a vytvoř vlastní rostlinný ornament.



 Inspiruj se na výstavě a vytvoř geometrický ornament, který budeš opakovat dle svých pravidel. Kde bys svůj originální ornament použil, na jakém materiálu?

.....

