

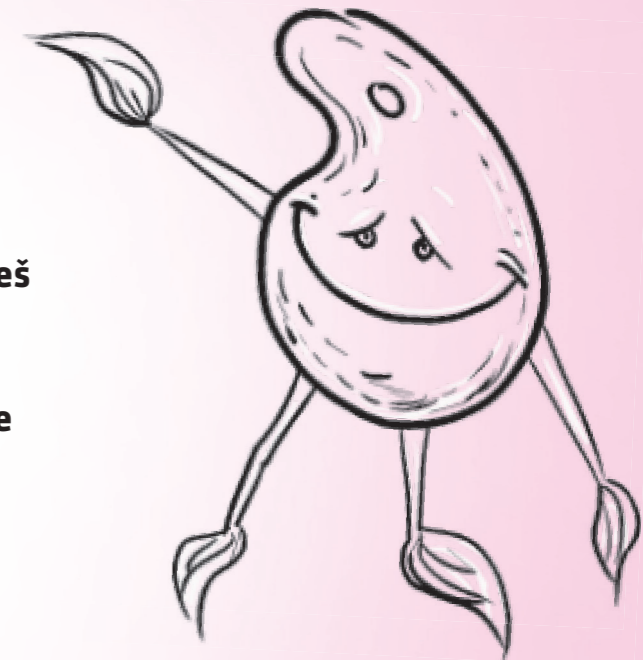
Doplňovačka s vystřihovánkou pro děti od 8 let

Výstavní síň „13“, Pražská 13

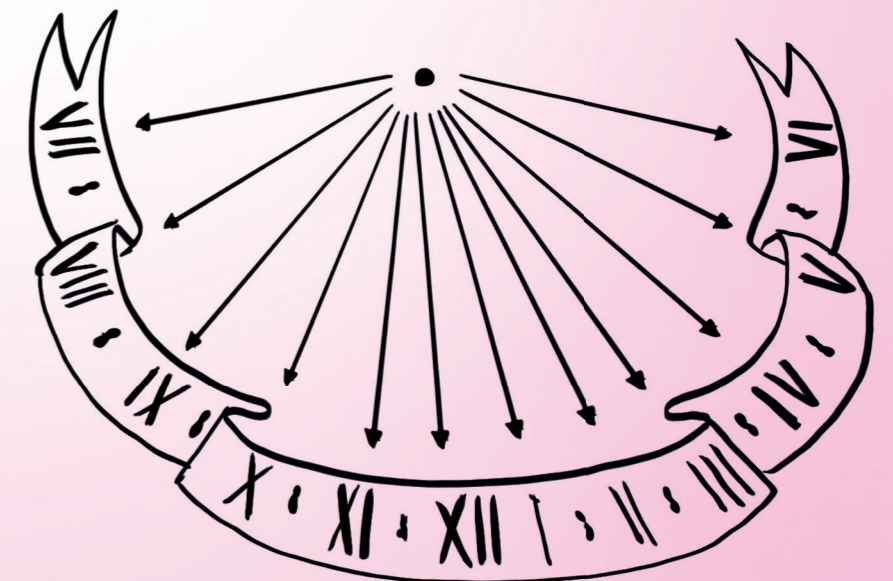
ZČ / **G**
Západočeská galerie v Plzni



Pan Paletka s panem Plátýnkem našli při procházce v centru Plzně budovu se slunečními hodinami, která skrývá vzácná tajemství. Chceš se o této stavbě dozvědět více? Přečti si jejich vyprávění a vyřeš doplňovačku na druhé straně. Podle návodu si můžeš vyrobit vlastní sluneční hodiny.



V domě se slunečními hodinami na rohu Pražské a Perlové ulice sídlí od roku 1997 Západočeská galerie. Výstavní síň v přízemí má trochu zvláštní název -dostala jméno podle čísla 13, kterým je dům v ulici označen. V původně gotickém měšťanském domě, který během let prošel různými stavebními úpravami a sloužil ještě do 80. let minulého století jako obchod, bydlel kolem roku 1614 italský stavitel Stazio. Byl pravděpodobně příbuzným Giovanniho de Stazio, který postavil plzeňskou radnici. Z nejstarší doby se v domě zachovalo dvoupatrové sklepení. Navazuje na tajemné historické podzemí města Plzně a jeho součástí je dokonce spodní část studny, kterou najdeme v rohu dřívějšího nádvoří (nynějšího galerijního dvorku). A to není všechno! V jednom ze sálů byl při rekonstrukci objeven vzácný malovaný, pozdě gotický dřevěný strop. Návštěvníci výstavní síně „13“ ho mohou obdivovat a představovat si, jak asi vypadala před více než pěti sty lety místnost, kterou zdobil.

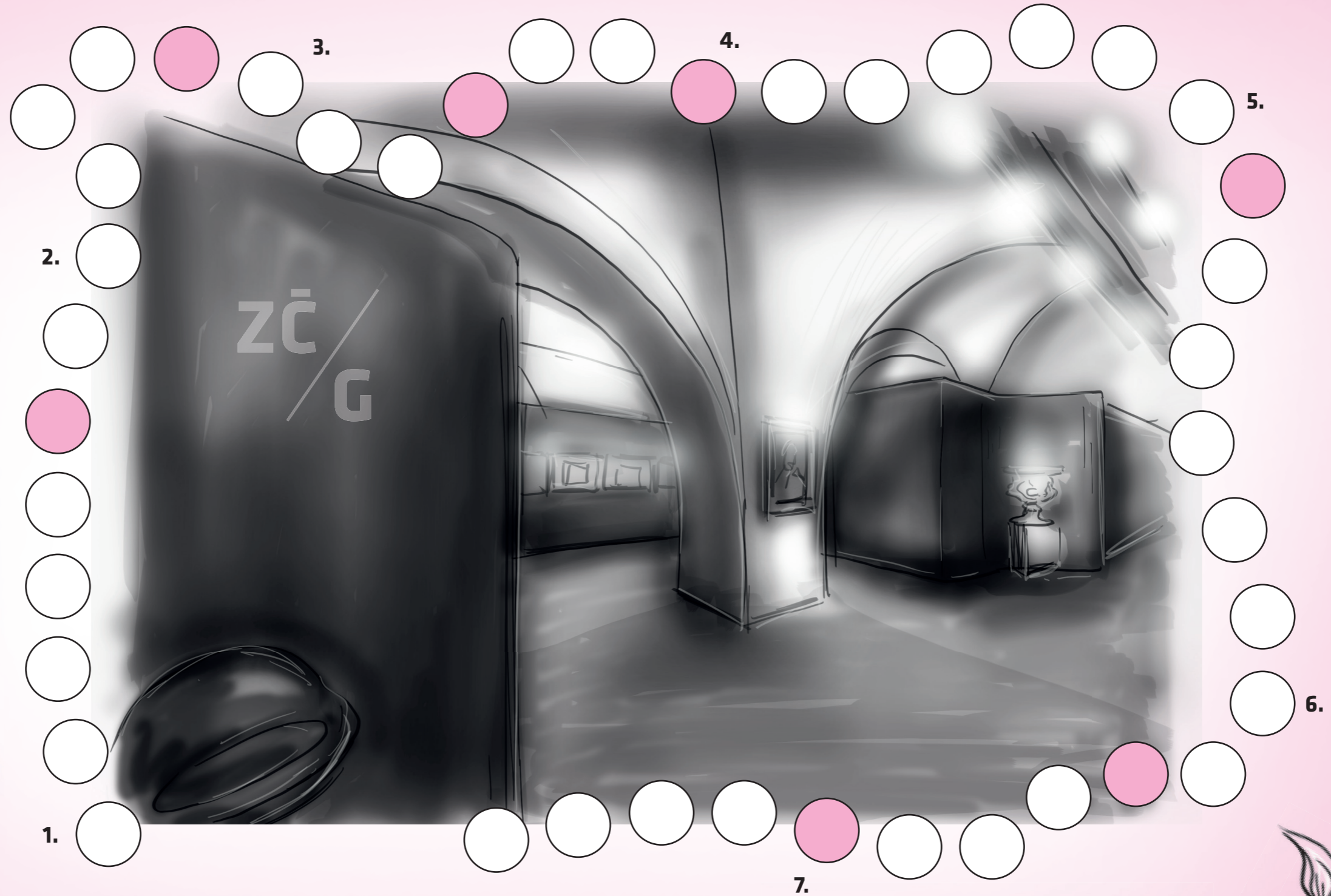


Vyplň správně doplňovačku a zjisti, jak se říká rozměrné místnosti, která zabírá celou přední část přízemí patrového měšťanského domu - nyní výstavní síně „13“. Tento prostor byl v minulosti využíván k výčepu piva, nebo k provozování obchodu či řemesla.

ZČ / G



CO JE NA OBRAZKU?



1. Dvoupatrové sklepení v Pražské 13 navazuje na plzeňské historické -----.
2. Jaká barva převládá uvnitř výstavní síně „13“?
3. Jaké bylo příjmení italského stavitele, který v domě bydlel kolem roku 1614?
4. Přední stěnu domu zdobí sluneční -----.
5. Kterou významnou historickou budovu v Plzni postavil Giovanni de Stazio?
6. Co se nalézá na dřívějším nádvoří domu?
7. Jaká malovaná vzácnost z pozdně gotické doby byla objevena při rekonstrukci domu?

TO ZJISTIŠ,
KDYŽ VYŘEŠIŠ
TAJENKU!

