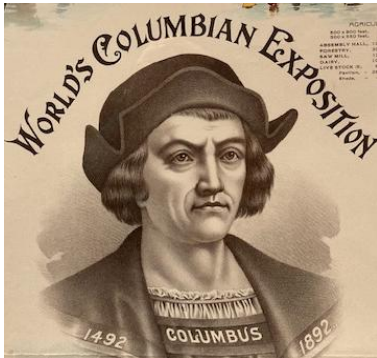




## Pracovní list pro žáky ZŠ

Jaké měli představy o Americe lidé v 19. století, kteří pocházeli ze střední Evropy (místa, kde žijeme teď my)? Jak vnímali cestovatelé, přírodovědci, obchodníci nebo přistěhovalci rozlehlé krajiny plné neznámého nebezpečí a nesrozumitelných zvyků původních obyvatel? A jak se dívali na rozvoj amerických velkoměst? O tom všem je naše výstava...

Prvním Evropanem, který vstoupil na americkou půdu, byl už v roce 1000 Viking Leif Eriksson.



Většina z nás má s objevením Ameriky pevně spjata datum 1492 a jméno /doplň podle plakátu ve výstavě/ K - - - - f K - - - - s, který Ameriku objevil pro následnou kolonizaci Evropany.

Nově nalezenému světadílu začalo říkat „Nový svět“. Dnešní název je odvozen od jména italského obchodníka a mořeplavce **Ameriga Vespucciho**.

**Kolonizace** znamená osidlování dosud nevyužívaného nebo málo osídleného prostoru, později také zakládání nebo dobývání vzdálených kolonií.

Víš, proč se původním obyvatelům Ameriky začalo říkat „indiáni“? .....

Při pozorném prohlížení exponátů najdeš v popiskách názvy různých kmenů a skupin původních obyvatel.

Některé z nich znáš z dobrodružných knih, filmů, či z písní. Vypiš je: .....

Výstava představuje kromě maleb, kreseb, grafiky, fotografií a plakátů i objekty sběratelů a cestovatelů, dovezené z cest po Severní, Střední i Jižní Americe. Jsou dokladem o životě a kultuře původních obyvatel.



Najdi ve výstavě exponát s tímto zdobením. O jaký předmět se jedná? K čemu byl používán? .....

Který sběratel přivezl do Čech tento předmět, užívaný indiány kmene Dakotů? .....

Spoj čarou jména cestovatelů s exponáty, které byly získány z jejich sbírek, a najdeš je ve výstavě. Popiš je:

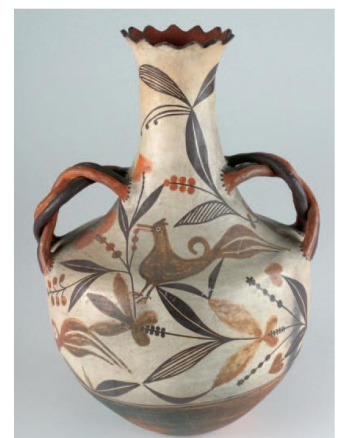


Enrique Stanko Vráz .....

.....

Alberto Vojtěch Frič .....

.....





**Vigvam** je indiánská chýše kupolovitého nebo kuželovitého tvaru, zhotovená z ohnutých dřevěných prutů pokrytých březovou kůrou, rohožemi, proutím nebo (zvláště v zimě) kůžemi. Ve vigvamech bydleli Indiáni žijící ve východních lesích a subarktické oblasti, např. Čipevajané, Kríové, Odžibvejové a Mikmakové.

**Teepee** (též týpí) je obydlí Indiánů Velkých plání a přilehlých oblastí (např. Siouxů nebo Komančů). Je to velký kuželový stan, původně vyráběný z bizoní kůže. Uprostřed stanu je na zemi vybudováno ohniště, kde může hořet otevřený oheň.

**Najdi model teepee ve výstavě a zapiš jména i přezdívky jeho tvůrců:** .....

.....

Jeden z autorů tohoto modelu byl slavným malířem, který vytvořil i cyklus „Živly“, kde představuje indiány jako vznešené divochy v přirozeném propojení s přírodou.

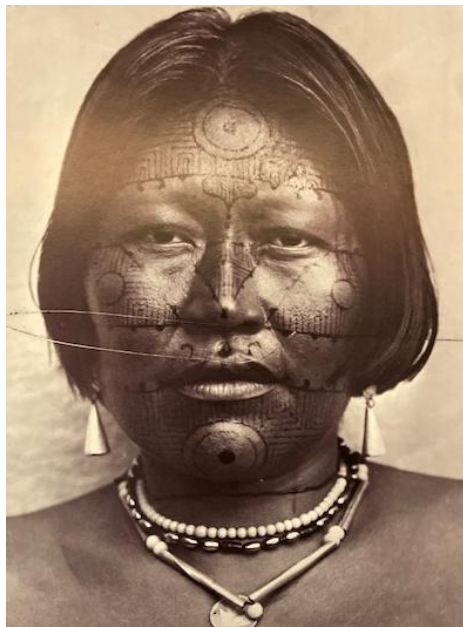
**Najdi dle detailu exponát ve výstavě. Kdo je autorem?**

.....

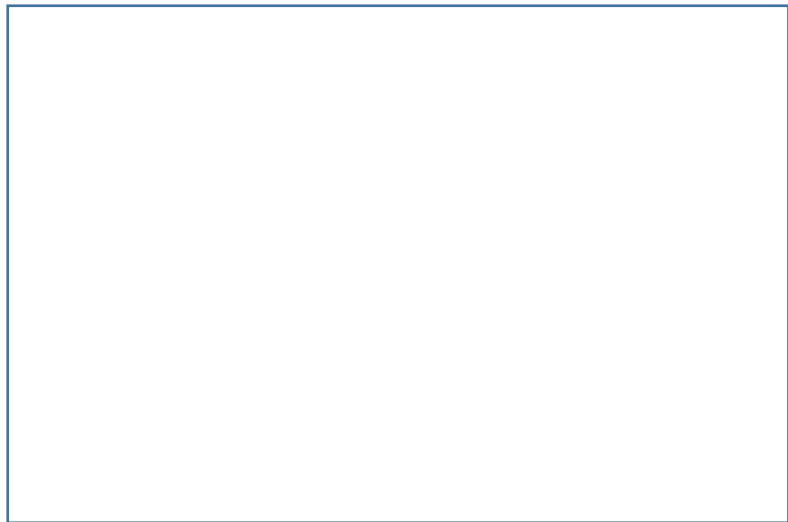
**Jakou technikou je obraz vytvořen?** .....

**Kterému živlu je věnován, co je jeho symbolem?**

.....



**Vlevo vidíš fotografii Kađuvejské dívky s tetováním v obličeji. Inspiruj se a nakresli do rámečku vpravo tetování dle vlastní fantazie.**



**Zjisti ve výstavě, co mají společného tyto dva exponáty** .....



.....

.....

.....

.....